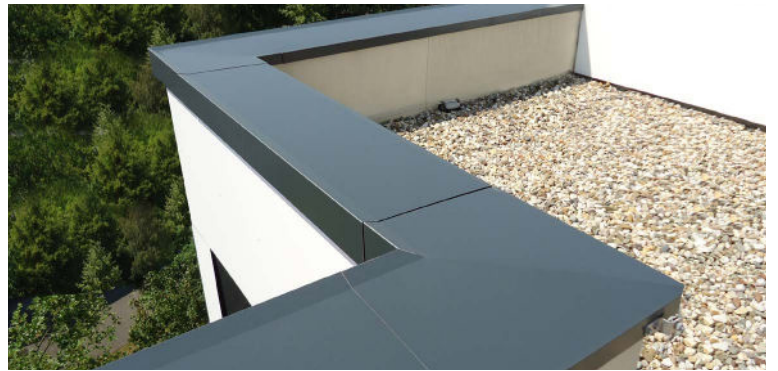
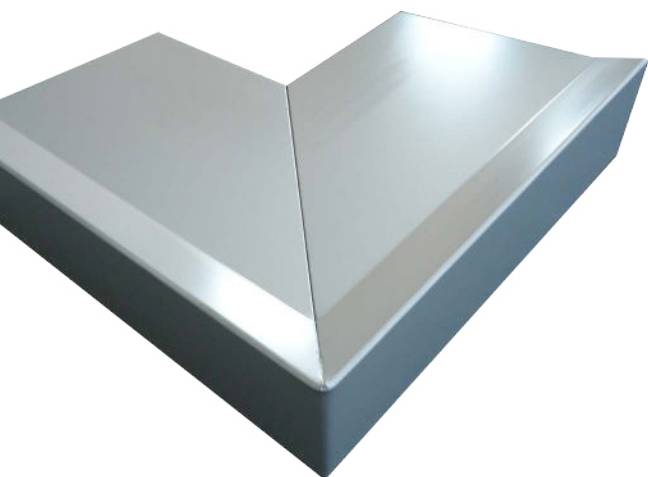


Mauerabdeckung



Qualitätsabdeckung
für alle Ecken und
Kanten.



Mauerabdeckungen der Serie MA werden standardmäßig aus Aluminium AlMg 1 NQ/EQ in Blechdicken von 1 - 3 mm hergestellt. Auf Wunsch kann die Oberfläche durch eine Eloxalbehandlung oder eine Pulverbeschichtung in allen RAL-Farben zusätzlich aufgewertet werden.

Weiterhin ist es nach Absprache auch möglich, die Mauerabdeckungen aus Stahlblech, Edelstahl, Kupfer oder Zink herzustellen. Wir fertigen alle Mauerabdeckungen maßlich individuell nach Kundenwunsch, wobei die Vorgaben der Flachdachrichtlinien und der DIN 1055-4, Windlastannahmen im Hochbau, berücksichtigt werden müssen.

Formteile

Ecken, Versprünge, T-Stücke, Kopfstücke und Aufkantungen können nach Angabe gefertigt werden.

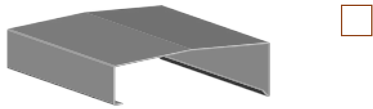
Halter

Zur verdeckten Befestigung stehen Haltersysteme aus gekantetem verzinktem Stahlblech und als Aluminiumrillenstoßverbinder mit Gummilippen zur Auswahl.

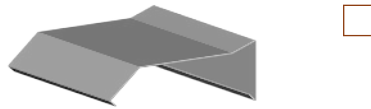
Firmenname _____
Name _____
Straße _____
PLZ, Ort _____

Telefon _____
Telefax _____
E-Mail _____
BV _____

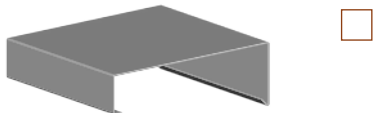
Typ



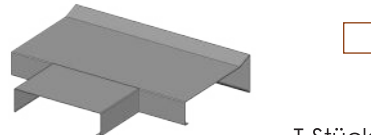
MA1



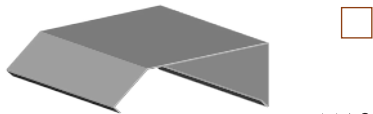
MA5



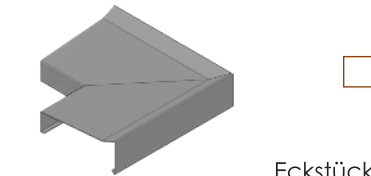
MA2



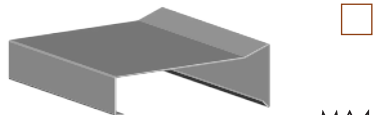
T-Stück



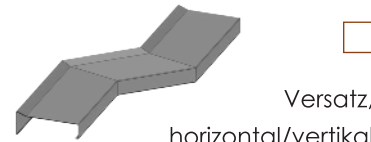
MA3



Eckstück



MA4



Versatz,
horizontal/vertikal

Längen

Gesamtmeterzahl _____ m

Material

- Aluminium t = _____ mm
 Stahlblech t = _____ mm
 Edelstahl t = _____ mm
 Kupfer t = _____ mm
 Zink t = _____ mm

Oberfläche

Kantungen

_____ Kantungen

Abwicklungen

Abwicklungsmaß _____ mm

Formteile

- Versatz _____ Stück
 Aufkantungen _____ Stück
 Kopfstücke _____ Stück
 Ecken _____ Stück
 T-Stücke _____ Stück

Befestigungsvariante

- verzinktes Stahlblech _____ Stück
 Aluminiumrillenstoßverbinder
 (mit Gummilippe) _____ Stück

Sonstiges

Skizzieren Sie uns Ihr gewünschtes Kantprofil...

...oder mailen Sie uns Ihre Stückliste.

Abkanttechnik Thomas Wessels GmbH

Geschäftsführer: Thomas Wessels und Frank Tiller